

Juegos y prospectos de EFP

Una introducción breve a
nuestras áreas activas



Energy Frontiers Partners

Objetivos

- Introducir a nuestra compañía
- Introducir a nuestros métodos
- Introducir a nuestros juegos y prospectos



La compañía

- Una sociedad pequeña del petróleo y el gas natural en el sector privado
- Organizada como Energy Frontiers Partners, LP y EFP Management, LLC (no fondos)
- Socios en ciudades múltiples
- Una red extensa de asociados de la industria



Socios de fundación

- Dee Jenkins, Socio Fundador y Presidente
- Don Condie, Socio Fundador y Vicepresidente de Operaciones y Ingeniería
- Doug Condie, Socio Fundador y Vicepresidente de Finanzas y Contaduría
- Joel Garza, Vicepresidente de Tecnología de Información y Tierra



Asociados

- Paul Sandwell – Socio en Energy Frontiers Computing, LLC y Jefe de Programación, Geofísica
- Victoria Ruiz – Marketing y Geotécnica



Métodos de EFP

- Ejercer nuestra base de conocimiento
 - Escalamiento de fractales
 - Modelación de fracturamientos hidráulicos
 - Inventario de juegos y prospectos
 - Software propietario - HNAV (para la geo-navegación de pozos horizontales), estadística de fractales, software de redes neurales artificiales, y análisis del riesgo

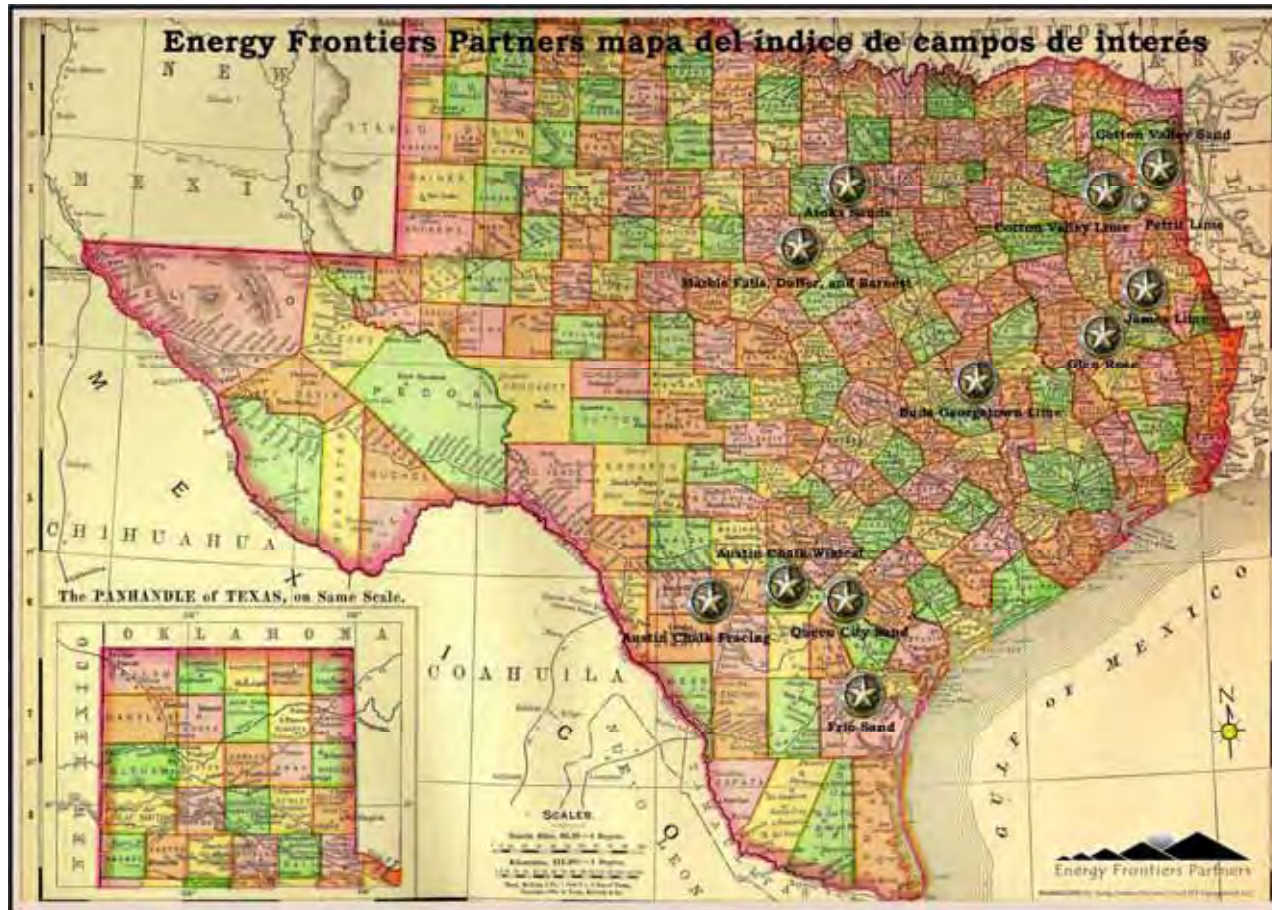


Juegos de EFP

- Cotton Valley Lime (cal)
- Cotton Valley Sand (arenas)
- James Lime (cal)
- Pettit Lime (cal)
- Barnett Shale (lutita)
- Atoka Sands (arenas)
- Marble Falls / Duffer Lime (caídas del agua/ cal)
- Buda / Georgetown Formations (formaciones de tiza)
- Glen Rose – juego horizontal
- Queen City Tite Gas Sands (arenas)
- Otros prospectos individuales en otros juegos

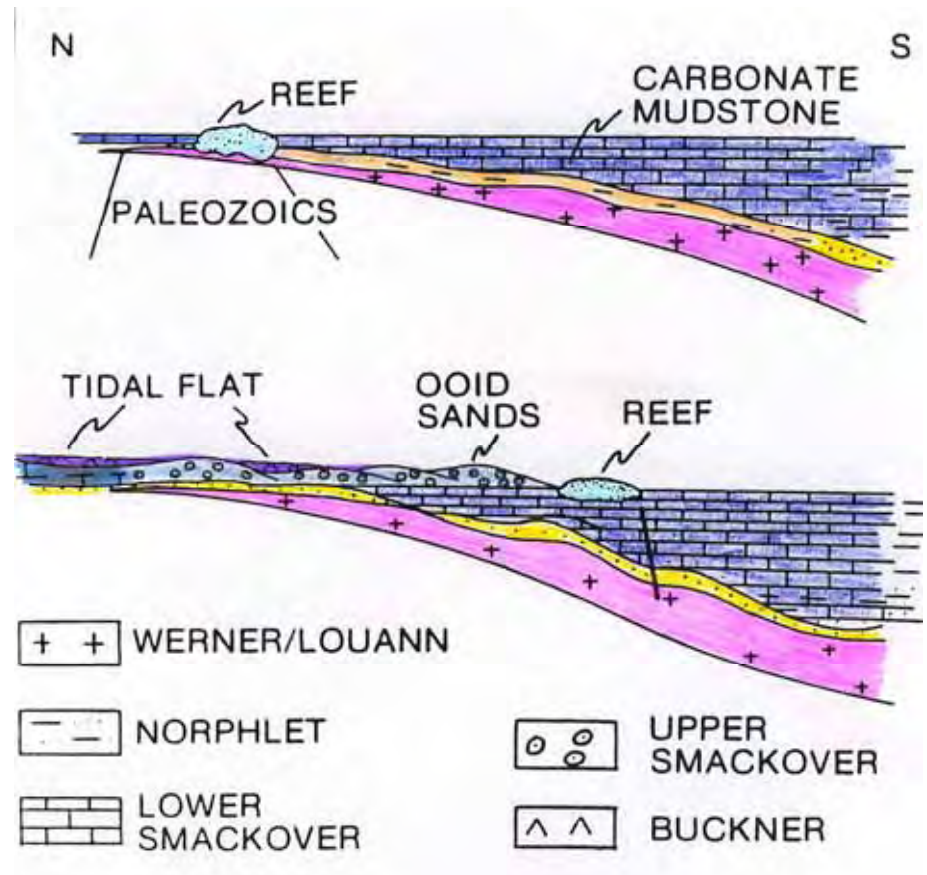
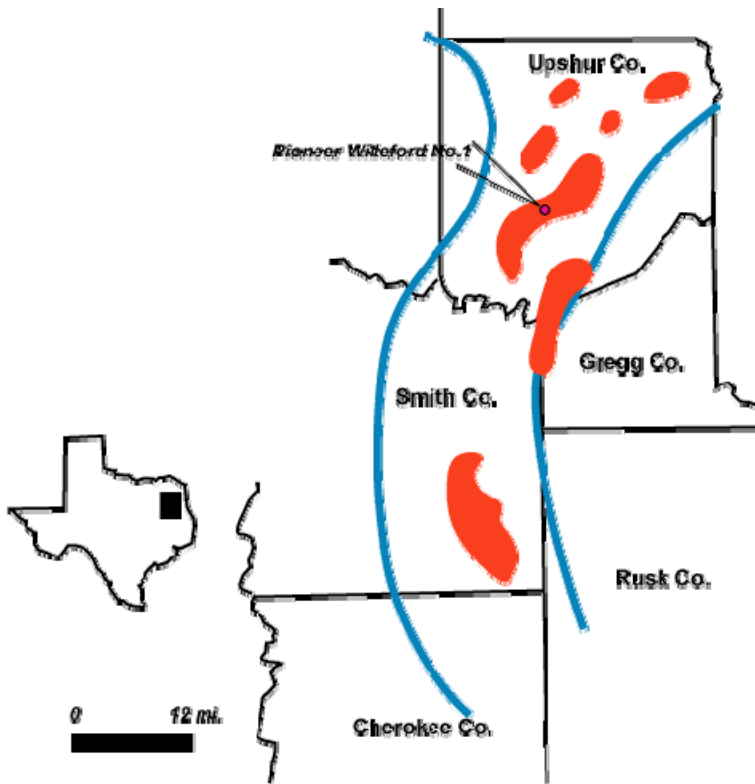


Los juegos a través de Tejas



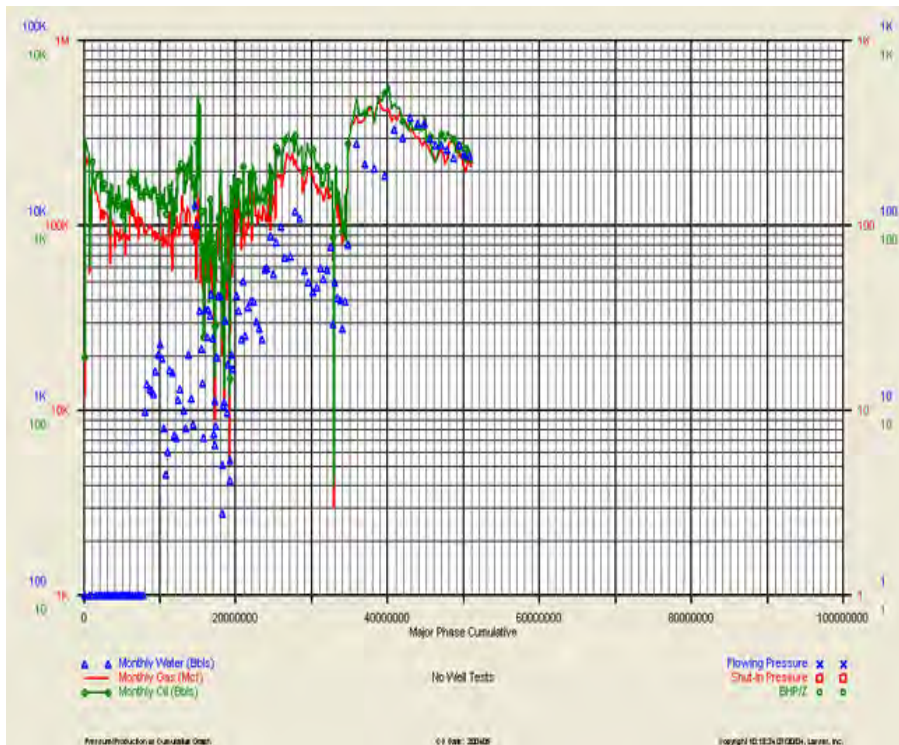
El juego Cotton Valley Oolitic Shoal

El rumbo Cotton Valley Lime
e índice de campos

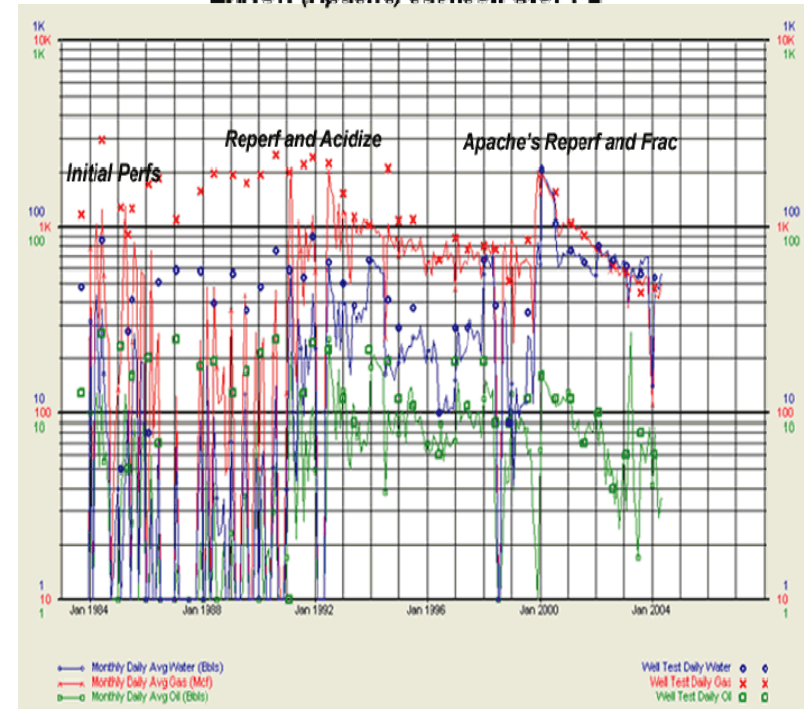


Éxitos del Cotton Valley Lime

Arriendo Apache y pozo individual

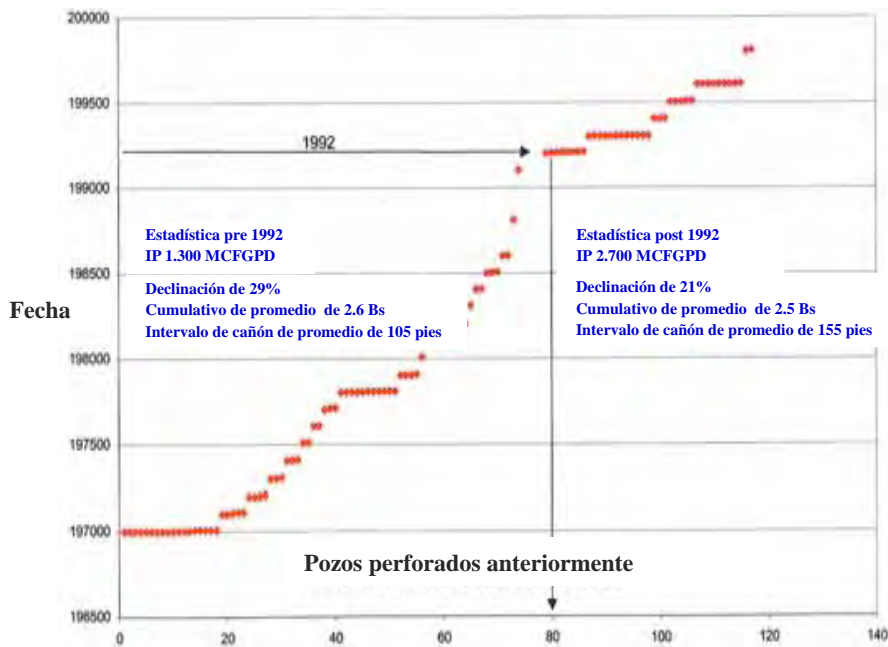


EXXON (Apache) Jackson G.U. 1-2

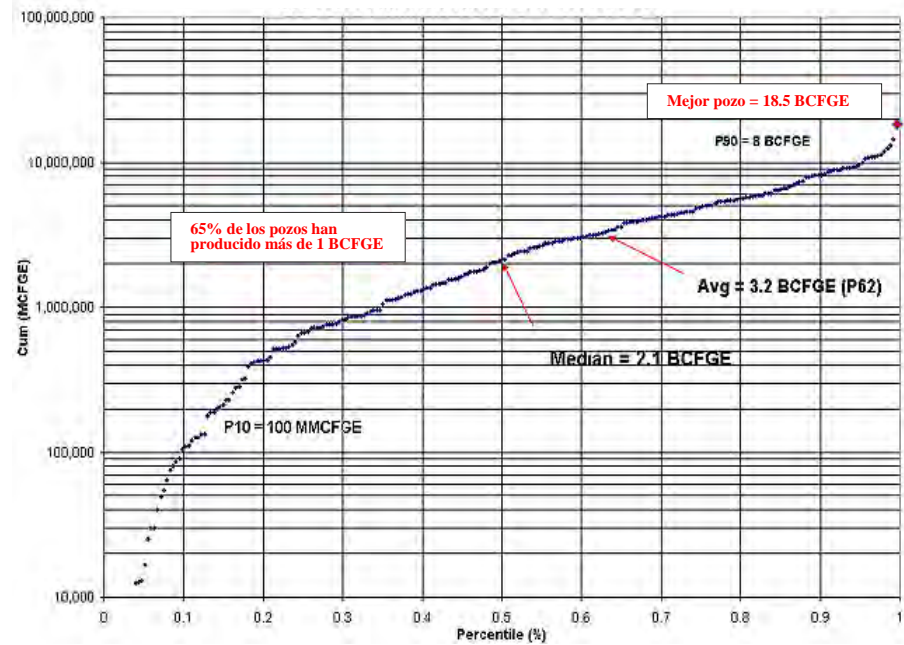


Actividad y estadística del Cotton Valley Lime

Historia del juego y realización del pozo
El secreto: fracturamiento de gel y arena



Distribución para pozos Cotton Valley Lime (facies oolíticas)-
flanco oriente de la cuenca East Texas (Tejas del oriente)
253 pozos han producido mas de 800 BCFGE



El juego Cotton Valley Sand

Modelo del sistema de barreras de barras-Arenisca Cotton Valley

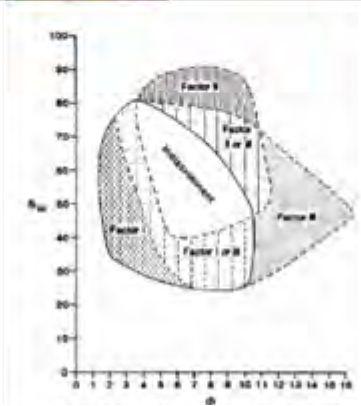
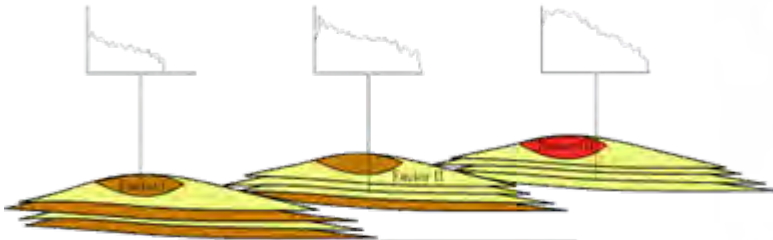
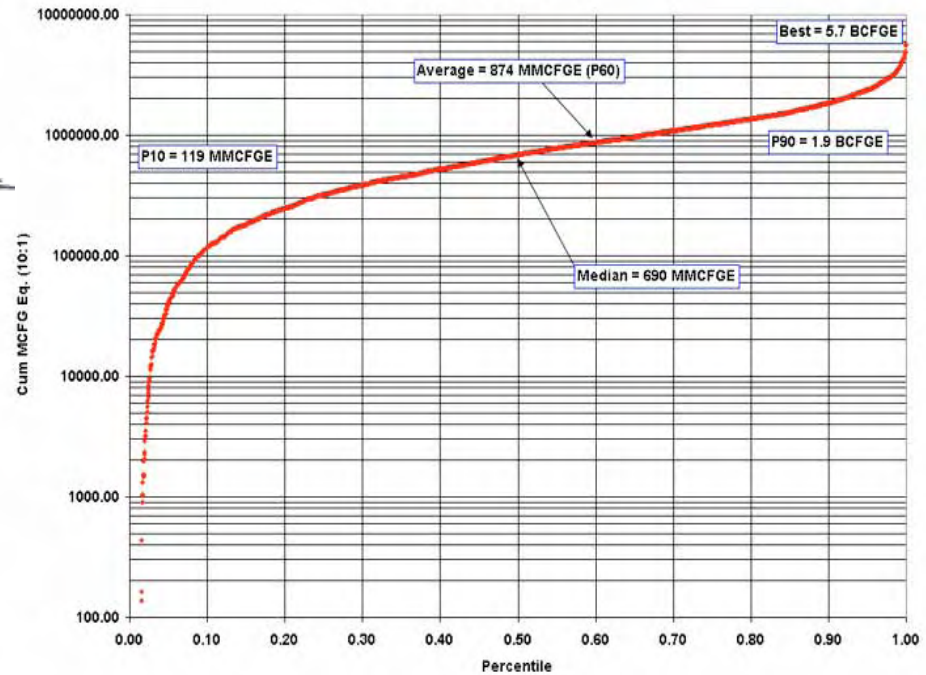


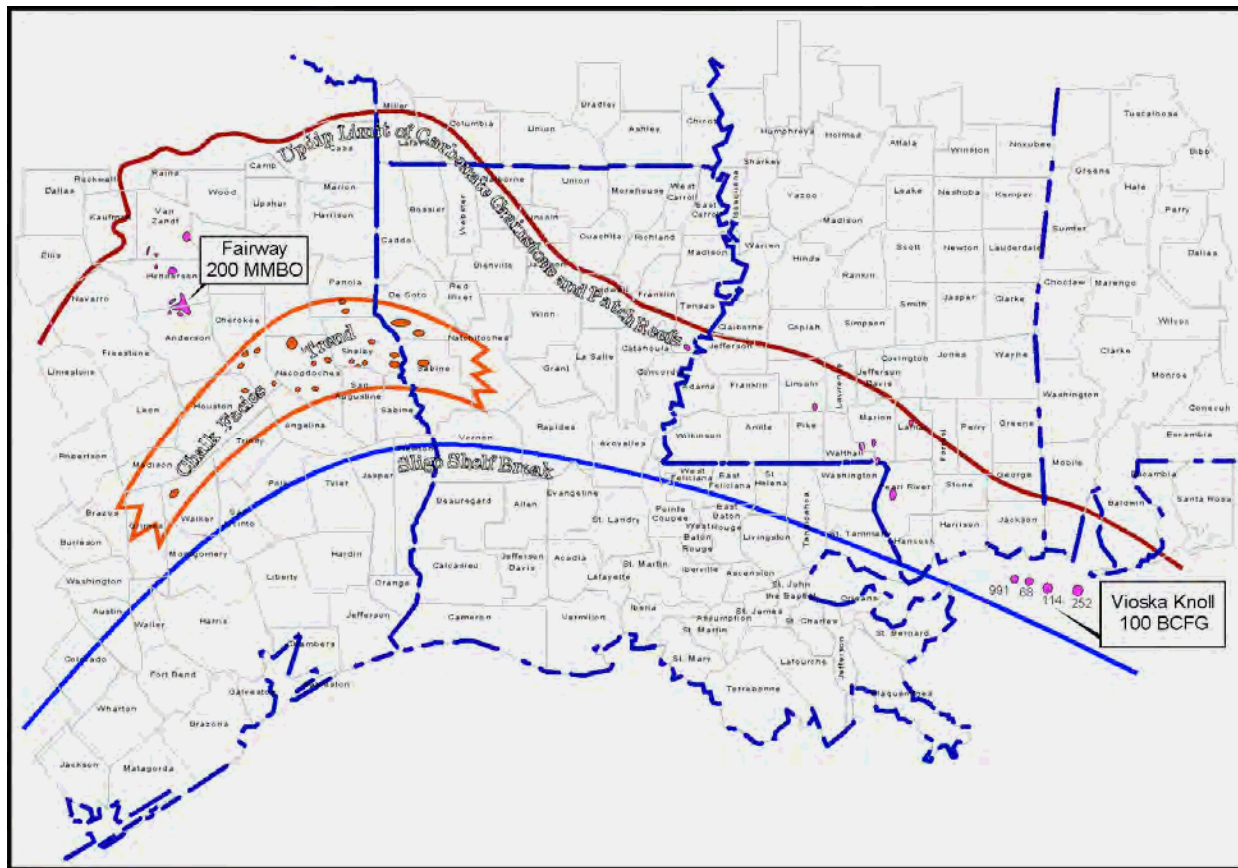
Diagrama transversal de la porosidad contra la saturación del agua

Factor I, II, e III corresponde a la curva de la declinación superior

Distribución de terminaciones de Cotton Valley Sand en el distrito 6
>2.7 TCGE de 3.310 pozos (excluye el campo Bethany)

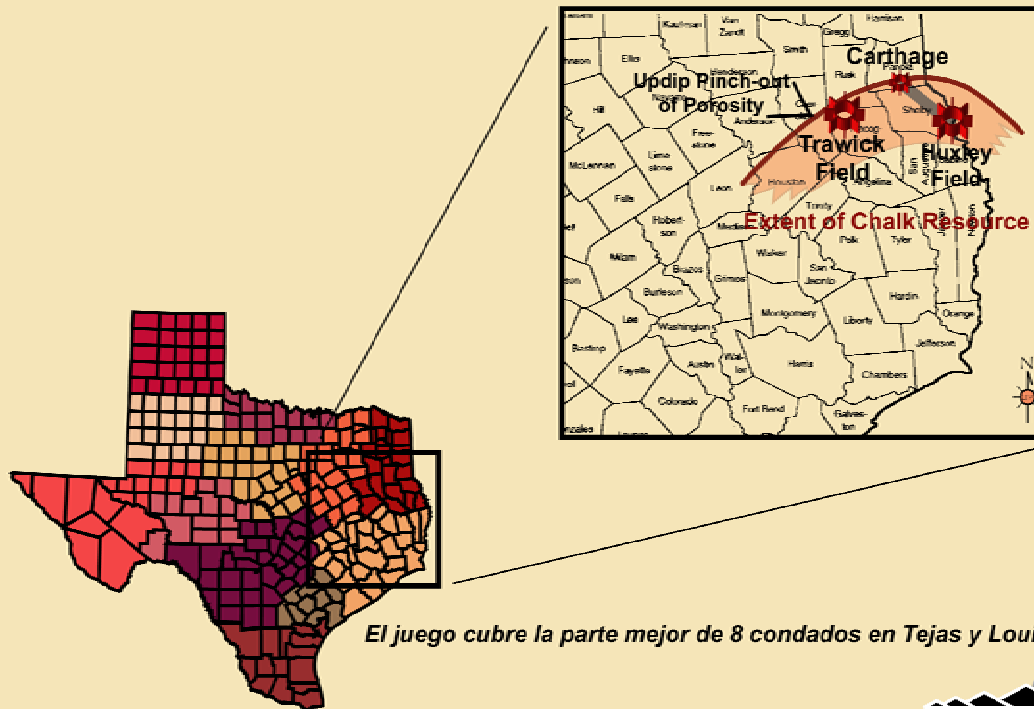


El juego James Lime – Contexto Regional



El juego James Lime en Tejas del oriente

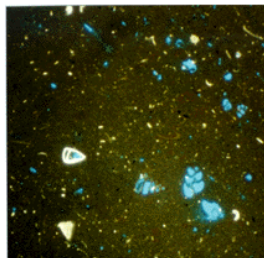
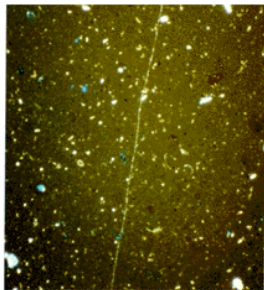
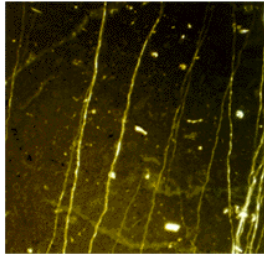
*El juego horizontal James Lime
un juego con recursos "tite" en tiza del cretácico*



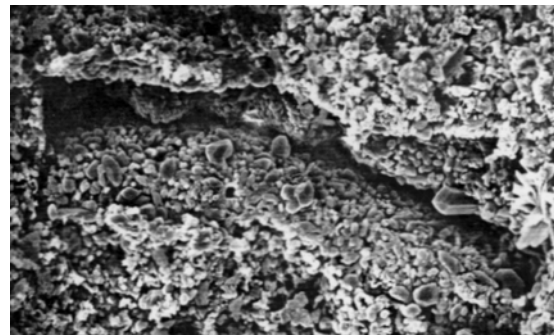
El juego cubre la parte mejor de 8 condados en Tejas y Louisiana

Energy Frontiers Partners, LP
© 2004 Energy Frontiers Partners, LP and HJ Holdings, LLC

El James Lime esta fracturado con porosidad mohosa y micro poros cretáceos

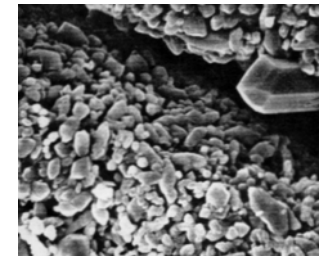


Poro mohoso

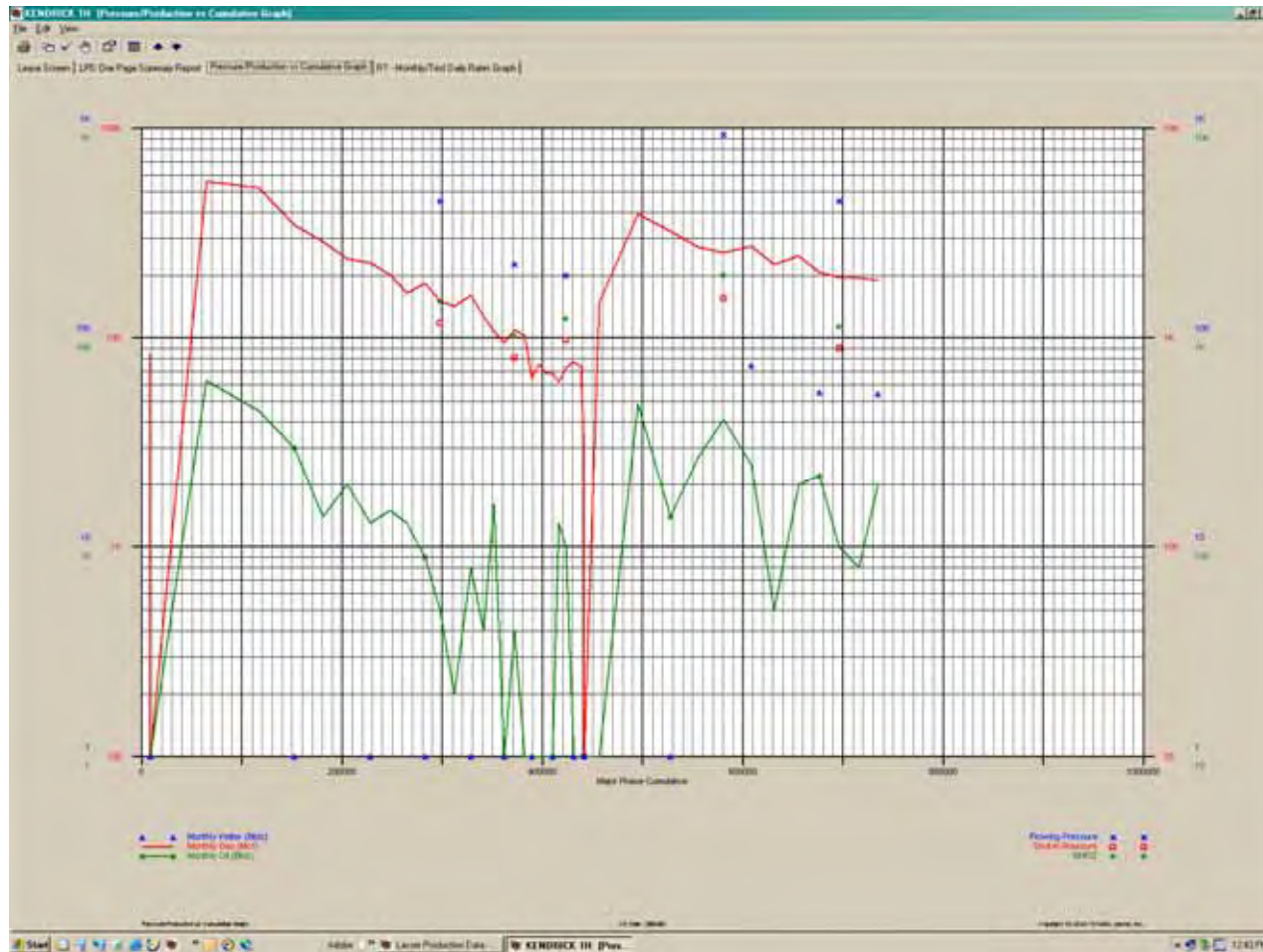


Zumbido

Micro-poro cretáceos



James Lime = pozo horizontal + fracturamiento



El juego Pettit en Tejas del oriente

- Tradicionalmente, roca de buena calidad
- Algunas barras granulitas oolíticas son “tite”
 - Estas barras fueron evitadas originalmente
 - Informes de buenos pozos horizontales prueban en el exceso de 900 BOPD
 - Dos barras identificadas por EFP



Juegos horizontales en Tejas de norte

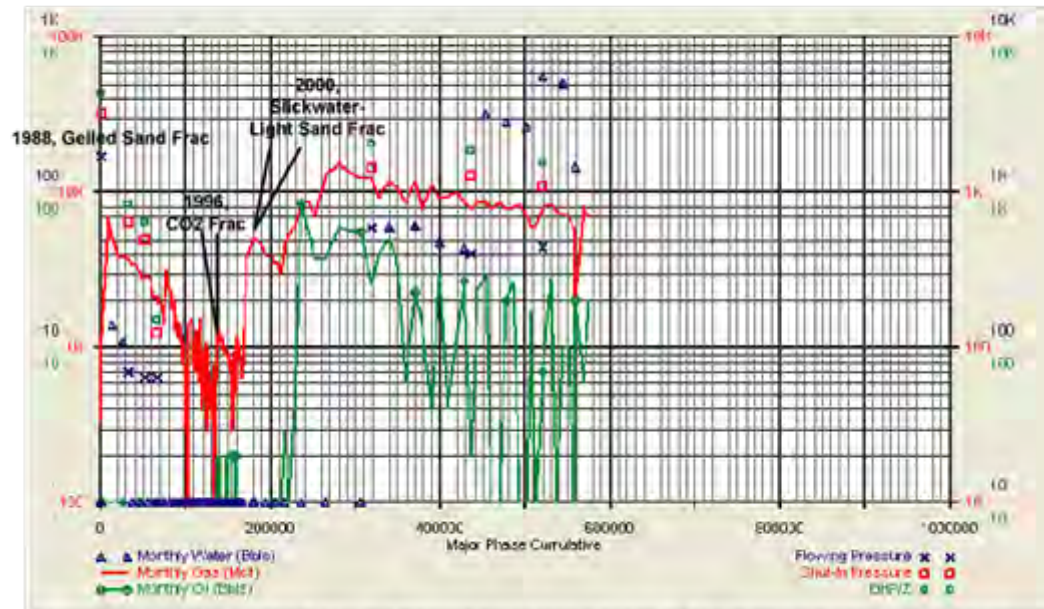
- Barnett Shale
 - Fracturamiento de agua hábil y arena ligera
 - Perforar horizontalmente
- Atoka Sands (Pregnant Shale)
 - Análogo al Barnett Shale
- Marble Falls / Duffer Lime
 - Análogo al Strawn en la cuenca de Val Verde



El juego Barnett Shale

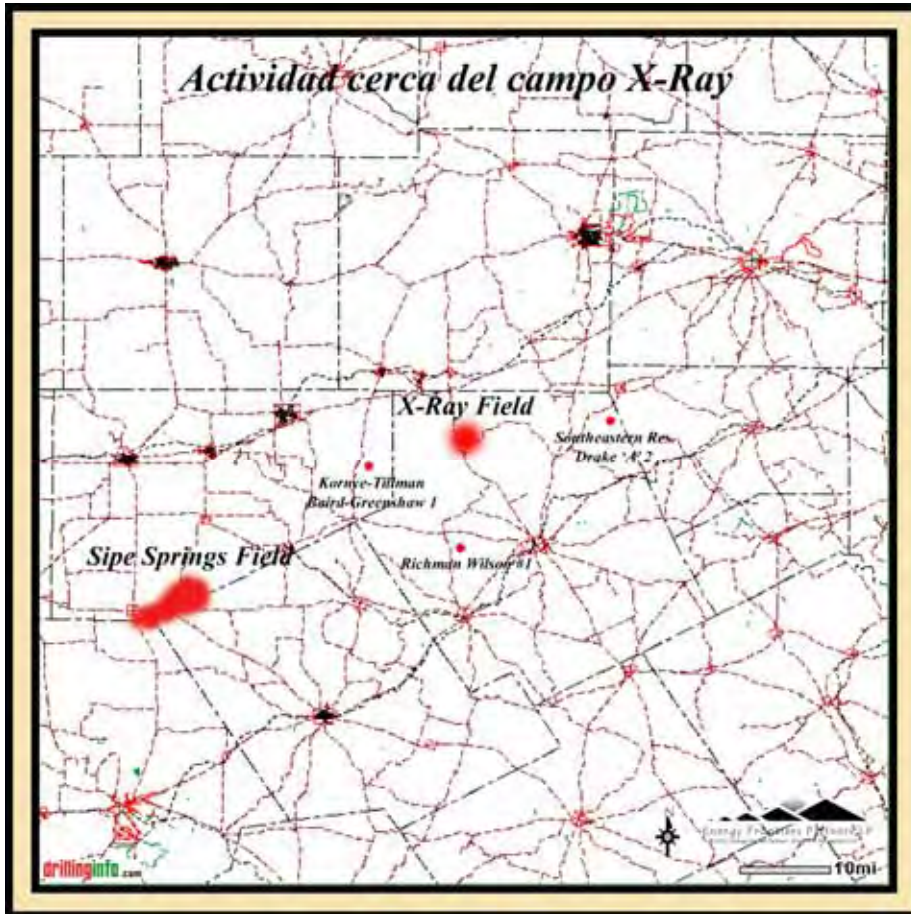
- Éxito al abrir el red de fracutramiento con agua hábil y arena ligera

Burlington Resources North No.1, Newark East Field
Wise County, Texas



Note: The radical cleanup period of the slickwater frac, and the change from hyperbolic decline to exponential decline.

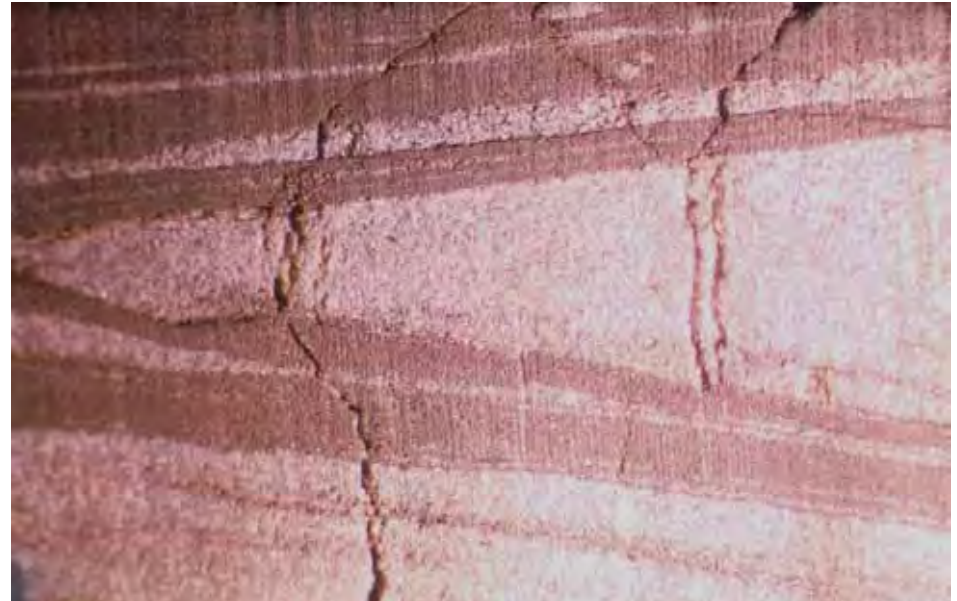
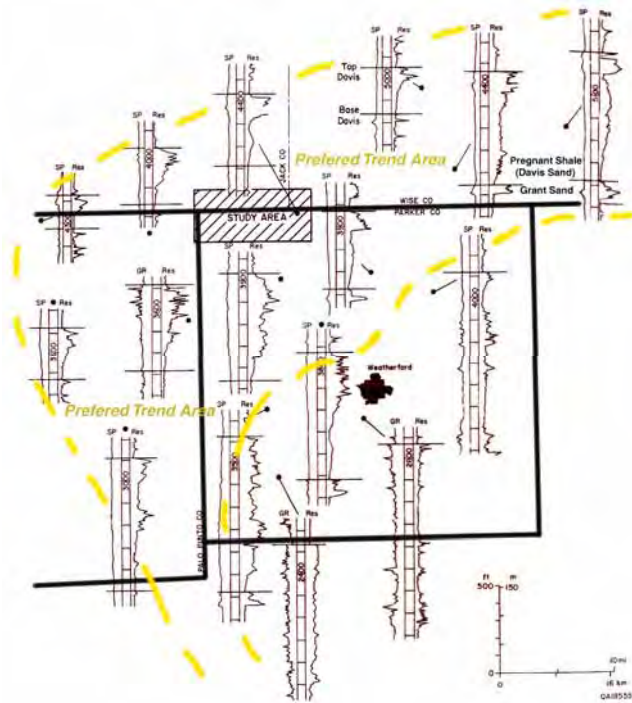
Actividad de EFP en juego Barnett



- La actividad en la parte del rumbo es nueva y experimental
- EFP participa en pozos y controlas 5.000 acres

El juego análogo al Pregnant Shale

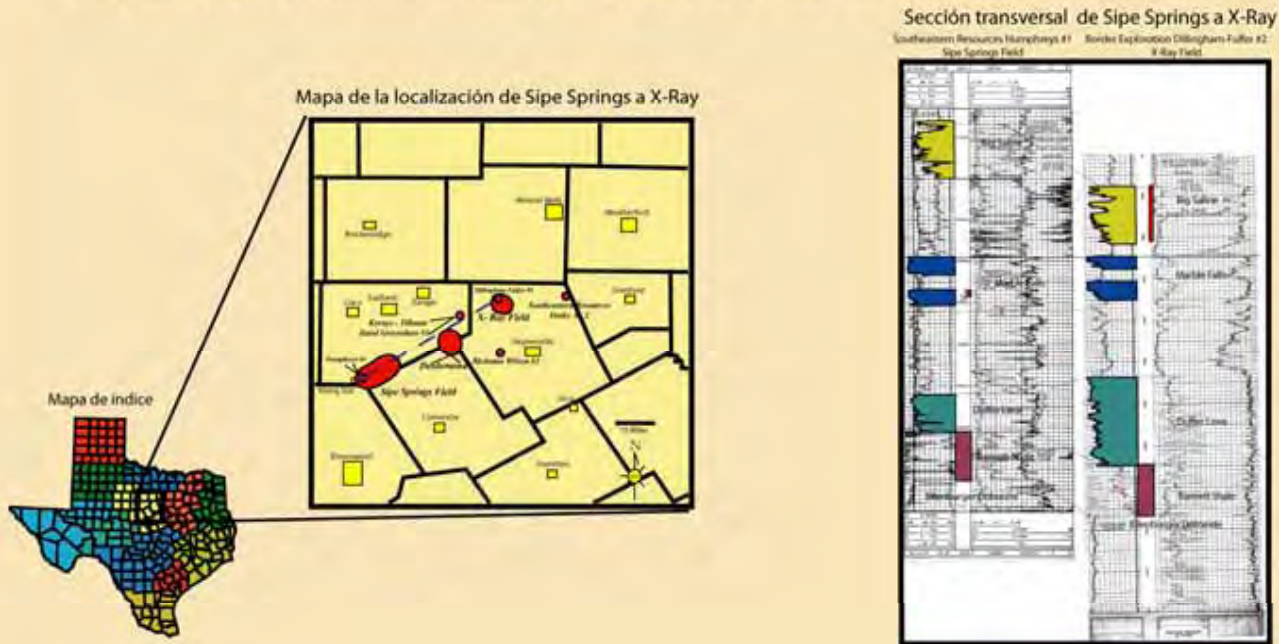
El juego está localizado a través de la misma área del Barnett y las rocas son similares



El Marble Falls / Duffer Lime

Campo Sipe Springs al campo X-Ray

Registro de la sección transversal y mapa de la localización con actividad reciente



Energy Frontiers Partners, LP

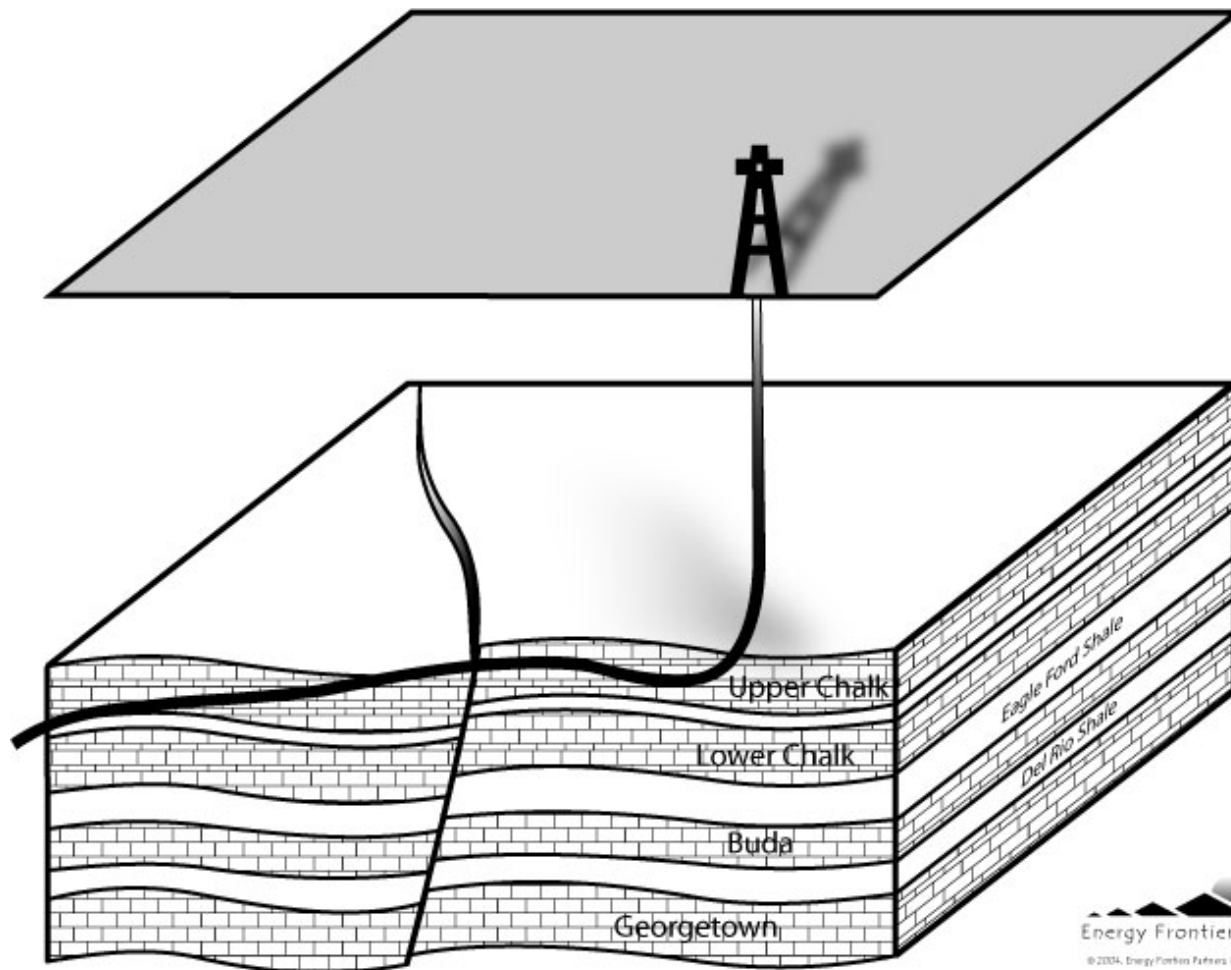
© 2004, Energy Frontiers Partners, LP and EFP Management, LLC

Los juegos Austin Chalk y Buda – Georgetown

- Aumentada actividad recientemente
- Una área con enérgico flujo de liquidez
- Insensitivo al Valor actual neto-cobranza dentro de corto tiempo
- Grande área
- Fácil de adquirir posición
- EFP tiene herramientas para extraer más petróleo

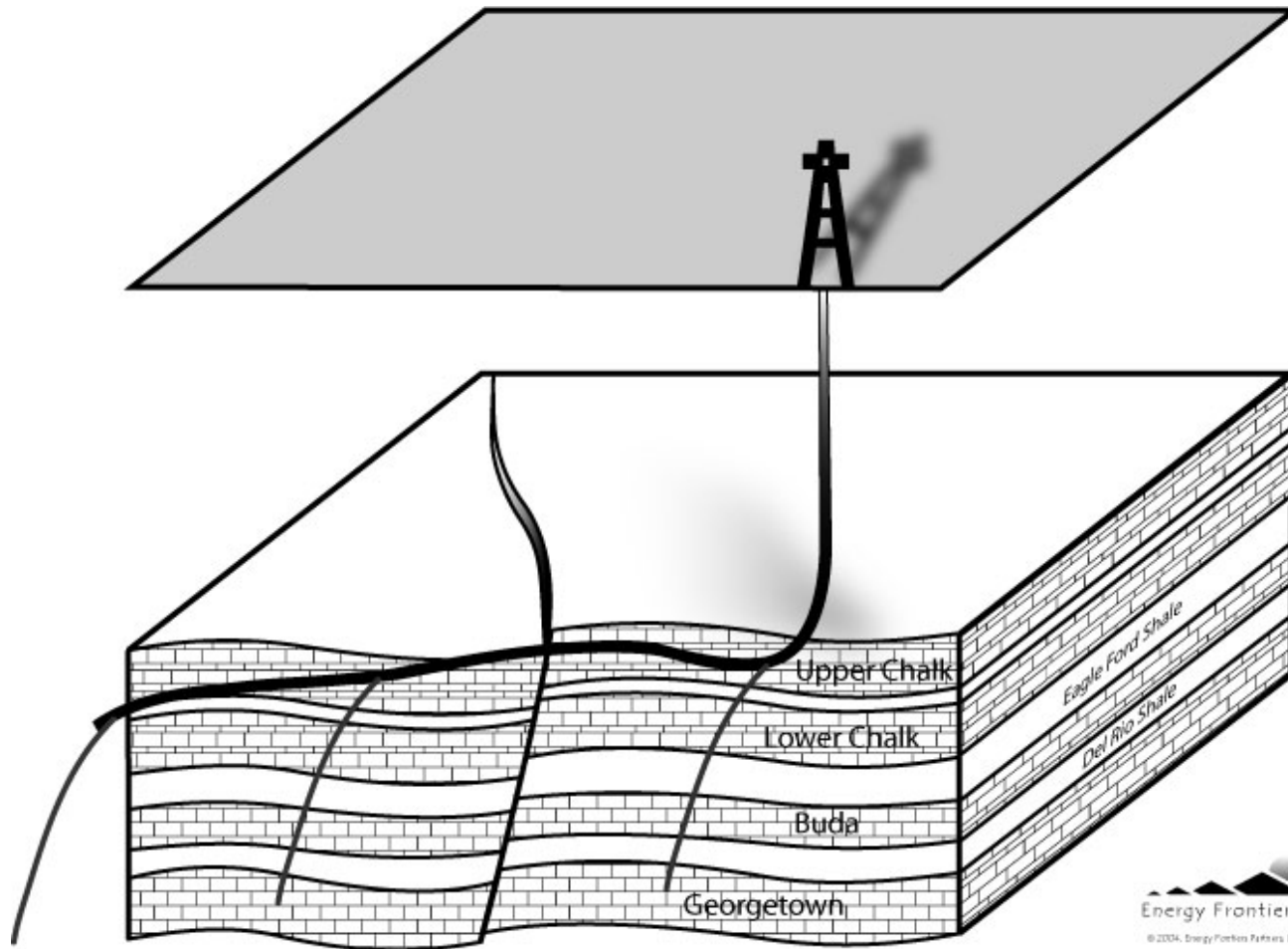


Manera de explotación actualmente




Energy Frontiers Partners, LP
© 2004, Energy Frontiers Partners, LP and EFP Management, LLC

Manera de desarrollo ulteriormente en el futuro



Energy Frontiers Partners, LP
© 2004, Energy Frontiers Partners LP and EFP Management, LLC

Explorando las fronteras de la energía...

